

Un ou plusieurs modules de mémoire sont installés sur l'ordinateur. Les utilisateurs peuvent remplacer la mémoire installée ou ajouter une nouvelle mémoire.



- Le remplacement ou l'installation d'un nouveau module de mémoire ne peut s'effectuer que lorsque l'ordinateur est hors tension et que l'adaptateur secteur est déconnecté de ce dernier.
- Il est recommandé d'ajouter un module de mémoire ayant les mêmes spécifications (même fabricant et même capacité) que celui installé.
- Les images utilisées pour l'illustration sont celles d'un modèle spécifique. Par conséquent, elles peuvent différer du produit réel.

Ajout ou remplacement de modules de mémoire

- 1 Débranchez l'adaptateur secteur après avoir éteint l'ordinateur.
- 2 Insérez un objet, tel qu'un trombone, dans **l'orifice de secours** situé au bas de l'ordinateur afin de couper l'alimentation de la batterie. Si le bouton d'alimentation ne fonctionne plus, cela signifie que l'alimentation a bien été coupée.



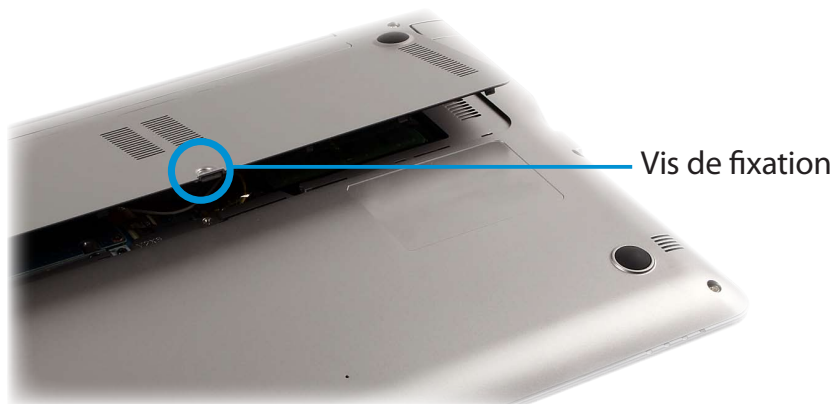
Si vous n'appuyez pas sur l'orifice de secours, la carte mère et le module de mémoire risquent d'être endommagés.



Selon le modèle, l'emplacement de l'orifice de secours de la batterie peut varier.

3 A l'aide d'un tournevis, retirez la vis du couvercle du compartiment mémoire situé en bas de l'ordinateur.

► Pour les modèles de 13,3 pouces

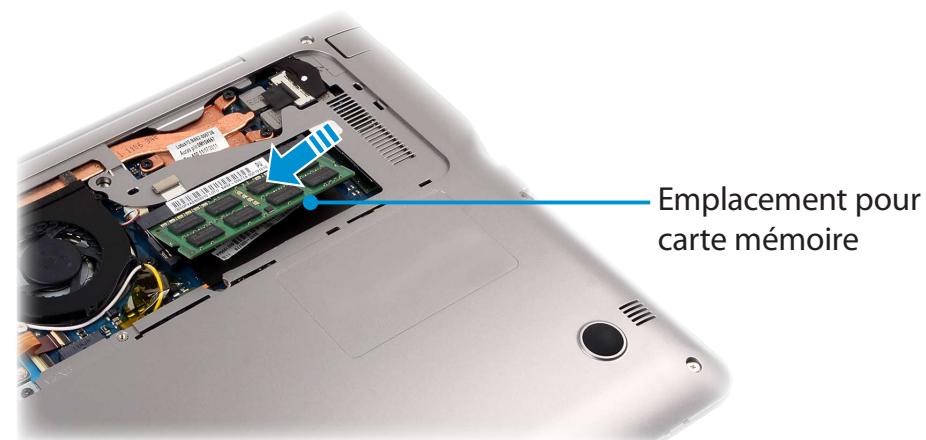


► Pour les modèles de 14 pouces

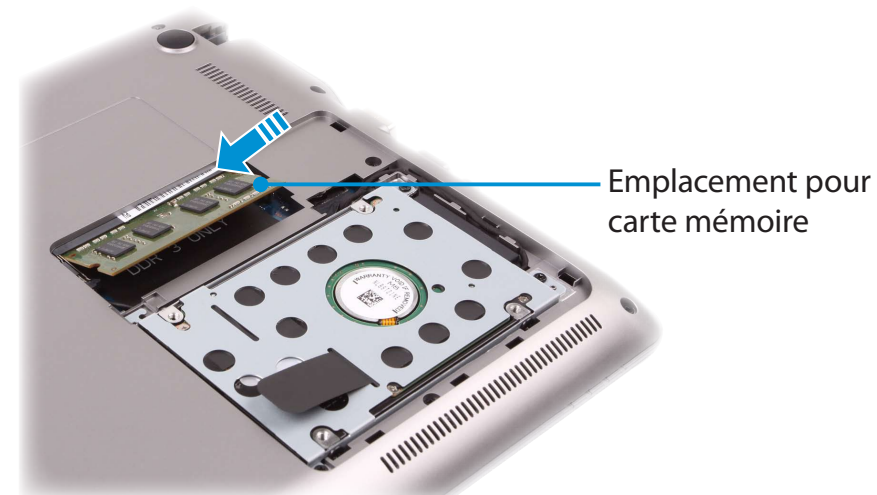


4 Insérez un nouveau module de mémoire dans le compartiment mémoire en l'inclinant d'environ 30 degrés et en l'alignant sur l'angle du compartiment mémoire.

► Pour les modèles de 13,3 pouces

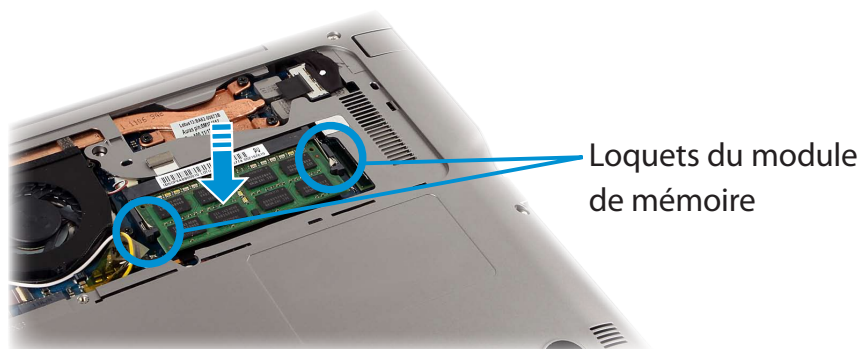


► Pour les modèles de 14 pouces

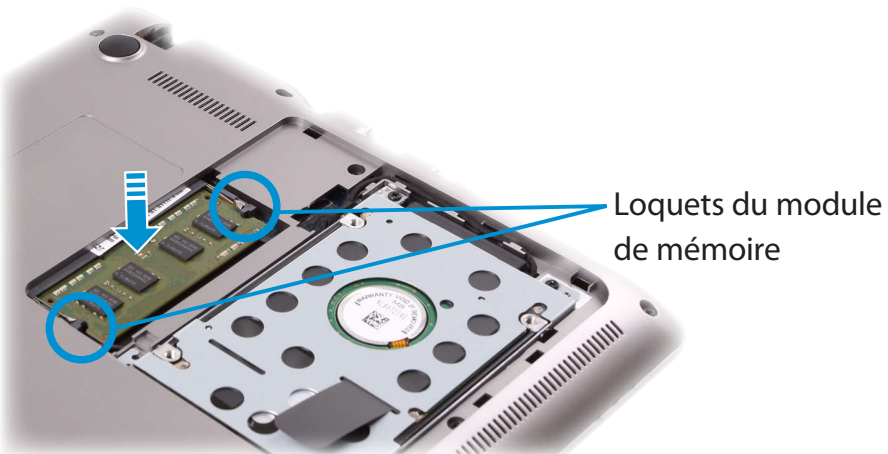


- 5** Poussez le module de mémoire vers le bas afin de l'emboîter correctement. Si le module de mémoire ne se loge pas facilement, poussez-le vers le bas tout en poussant les loquets du module de mémoire vers l'extérieur.

► **Pour les modèles de 13,3 pouces**




► **Pour les modèles de 14 pouces**



- 6** Fermez le couvercle du compartiment mémoire et remettez la vis en place.

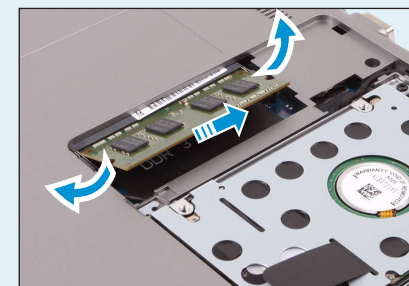
- 7** Branchez l'adaptateur secteur et appuyez sur le bouton d'alimentation pour mettre l'ordinateur sous tension.


 Si vous ne branchez pas l'adaptateur secteur, l'ordinateur ne s'allumera pas, même si vous appuyez sur le bouton d'alimentation.

 **Retrait d'un module de mémoire**

Poussez les loquets du module de mémoire vers l'extérieur. Le module de mémoire va s'éjecter.

Retirez le module de mémoire en l'inclinant de 30 degrés.



 Sur certains modèles, le module mémoire comporte un film spécial afin d'améliorer les performances LAN sans fil. Ne retirez pas ce film lors du remplacement du module mémoire.

